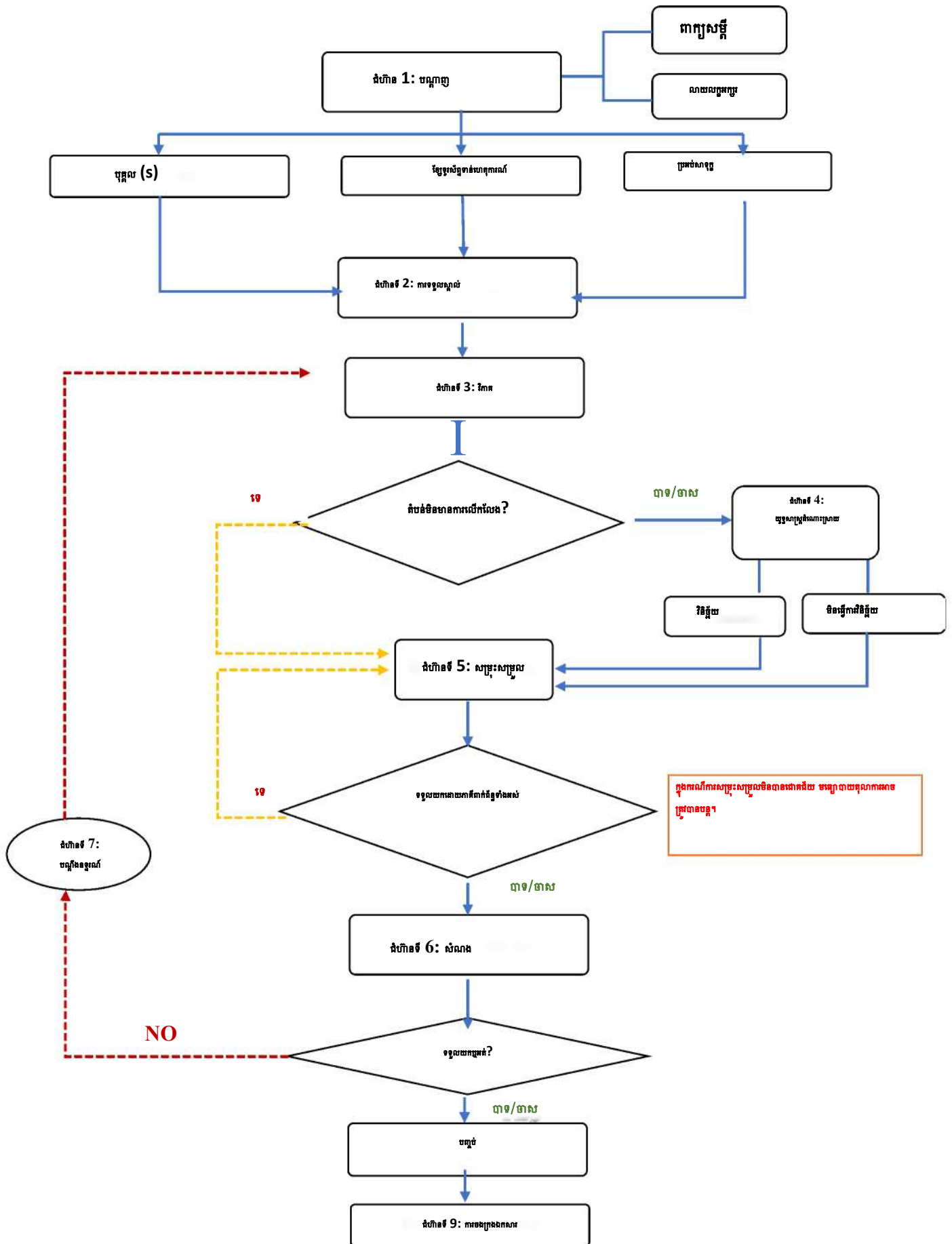


ដំណើរការសារទុក្ខ



ចំណាត់ថ្នាក់ទូទៅនៃបណ្តឹងសារទុក្ខ និងការកំណត់ពេលវេលាដែលបានណែនាំ

ប្រភេទនៃការងារ	អត្រាការងារ	កំណត់ពេលវេលាឆ្លើយតប	សកម្មភាព
<p>ការបំពាន ឬគ្រោះថ្នាក់ចៃដន្យទាក់ទងនឹងសិទ្ធិមនុស្ស និងសិទ្ធិការងារជាមូលដ្ឋាន៖ 1. ពលកម្មកុមារ 2. ពលកម្មដោយបង្ខំ 3. ការជួញដូរមនុស្ស 4. ការរំលោភបំពានផ្លូវភេទ ការបៀតបៀន 5. ការរឹតបន្តឹងធ្ងន់ធ្ងរនៃសេរីភាពផ្ទាល់ខ្លួន សេរីភាពនៃចលនា 6. អំពើអមនុស្សធម៌ សកម្មភាពវិនិច្ឆ័យធ្ងន់ធ្ងរ 7. ការរំលោភបំពានសិទ្ធិសុខភាព និងសុវត្ថិភាពការងារ 8. ឧក្រិដ្ឋកម្មផ្សេងទៀត ឬ សកម្មភាពខុសច្បាប់</p>	<p>ធ្ងន់ធ្ងរ (គ្មានការលើកលែង)</p>	<p>ក្រុមការងារឆ្លើយតប SMS និងការឆ្លើយតបតាមដំបូងរបស់និយោជក និងការស៊ើបអង្កេតក្នុងរយៈពេល 24 ម៉ោង ការសម្រុះសម្រួល ផែនការសកម្មភាពដោះស្រាយ និងការកំណត់ពេលវេលានឹងអាស្រ័យលើប្រភេទនៃឧប្បត្តិហេតុ និងបណ្តាញជំនួយខាងក្រៅ</p>	<p>1. ជូនដំណឹងដល់កម្មករចំណាកស្រុកអំពីការរំលោភសិទ្ធិដែលអាចកើតមាន និងដំណើរការរាយការណ៍ មុនពេលទាក់ទងអាជ្ញាធរមូលដ្ឋាន និងភ្នាក់ងាររដ្ឋាភិបាល 2. ទាក់ទងអាជ្ញាធរមូលដ្ឋាន និងភ្នាក់ងាររដ្ឋាភិបាល; ចំណុចសំខាន់នៃការទំនាក់ទំនងដំបូងគេគឺខ្សែទូរស័ព្ទទាន់ហេតុការណ៍របស់ក្រសួងអភិវឌ្ឍន៍សង្គម និងសន្តិសុខមនុស្សខេត្តលេខ “១៣០០”។ 3. ទាក់ទងអង្គការក្រៅរដ្ឋាភិបាលដែលធ្វើការដើម្បីការពារពលករចំណាកស្រុក និងអាចរៀបចំកន្លែងស្នាក់នៅប្រកបដោយសុវត្ថិភាពការព្យាបាលវេជ្ជសាស្ត្រ ជំនួយផ្នែកច្បាប់។ 4. ជូនដំណឹង និងផ្តល់សិទ្ធិដល់ក្រុមរបបត្តិ</p>
<p>1. ភាពមិនស្របគ្នា ឬការពន្យារពេល ឬការមិនបំពេញលក្ខខណ្ឌនៃកិច្ចសន្យាការងារ 2. ការបកស្រាយខុស ការយល់ខុសនៃការផ្លាស់ប្តូរទំនួលខុសត្រូវការងារ ឬលក្ខខណ្ឌការងារ 3. ការមិនចូលចិត្តផ្ទាល់ខ្លួន ការមិនចុះសម្រុង និងការប្រាស្រ័យទាក់ទងគ្នាមិនត្រឹមត្រូវក្នុងចំណោមកម្មករនិងកម្មករ ឬរវាងកម្មករនិងអ្នកគ្រប់គ្រង។</p>	<p>មធ្យម</p>	<p>ក្នុងរយៈពេល៣ថ្ងៃ</p>	<p>1. ពិភាក្សាផ្ទៃក្នុងជាមួយអ្នកគ្រប់គ្រង ឬអ្នកគ្រប់គ្រងធនធានមនុស្ស ឬក្រុម SMS 2. ពិភាក្សាក្នុងអំឡុងពេលកិច្ចប្រជុំគណៈកម្មាធិការសុខុមាលភាព ឬជាមួយអ្នកតំណាងក្រុមពលករចំណាកស្រុក 3. ប្រសិនបើមានការស្នើសុំ សូមចូលរួមជាមួយអង្គការក្រៅរដ្ឋាភិបាលខាងក្រៅដែលមានឯកទេសលើកង្វល់របស់ពលករចំណាកស្រុក ហើយនិយាយភាសារបស់ពួកគេ</p>
<p>1. កង្វល់តិចតួចជាមួយគ្រឿងបរិក្ខារនៅកន្លែងធ្វើការ</p>	<p>ស្រាល</p>	<p>ក្នុងរយៈពេល7ថ្ងៃ</p>	<p>1. ពិភាក្សាផ្ទៃក្នុងជាមួយអ្នកគ្រប់គ្រង ឬអ្នកគ្រប់គ្រងធនធានមនុស្ស ឬក្រុម SMS</p>

2. ការបញ្ជាក់អំពីការរៀបចំប្រព័ន្ធបណ្តាញ ឬគោល នយោបាយរបស់ក្រុមហ៊ុន		2. ពិភាក្សាក្នុងអំឡុង កិច្ចប្រជុំគណៈកម្មាធិការ ឬ ជាមួយពលករចំណាកស្រុក តំណាងក្រុមពី សុខុមាលភាព
---	--	--